

# Institut Santé-Travail

UNIVERSITÉ ———  
— PARIS-EST



**PRÉVENTION**



**CONDITIONS  
DE TRAVAIL**



**RÉDUCTION  
DES RISQUES**



[ist.univ-paris-est.fr](http://ist.univ-paris-est.fr)

## FORMATIONS PROPOSÉES EN 2019-2020

Département Universitaire de Formation Médicale Continue,  
Faculté de Médecine de l'UPEC  
Contact : [dufmc.fc@u-pec.fr](mailto:dufmc.fc@u-pec.fr)

### ◆ *Modalités pratiques des explorations fonctionnelles respiratoires en milieu de travail*

**Public** : médecins et infirmiers en santé au travail

**Contact** : Julie Capon, secrétaire pédagogique  
([julie.capon@chicreteil.fr](mailto:julie.capon@chicreteil.fr))

### ◆ *Repérage et prévention des risques psychosociaux, prise en charge des situations de souffrance au travail*

**Public** : médecins et infirmiers en santé au travail

**Contact** : Julie Capon, secrétaire pédagogique  
([julie.capon@chicreteil.fr](mailto:julie.capon@chicreteil.fr))

### ◆ *Diplôme Inter-universitaire (DIU) « RÉFÉRENT HANDICAP : Secteur privé, fonction publique »*

**Contact** : Karine Gros, responsable pédagogique  
([karine.gros@u-pec.fr](mailto:karine.gros@u-pec.fr))

## PRESTATIONS EN SANTÉ AU TRAVAIL

Les équipes de l'UPEC, les services hospitaliers du CHIC et le CSTB disposent d'un savoir-faire et d'équipements de pointe leur permettant de réaliser plusieurs types d'expertise dans ce domaine, au service des entreprises et des institutions publiques :

- ◆ **Analyses en toxicologie et mesures de l'exposition professionnelle.**
- ◆ **Suivi médical de groupes de salariés exposés à des risques professionnels spécifiques.**
- ◆ **Accompagnement d'employeurs dans la mise en place de processus et d'outils de prévention.**
- ◆ **Évaluation de politiques publiques de santé au travail.**

Pour toute demande, écrire à Milia Belacel  
([milia.belacel@chicreteil.fr](mailto:milia.belacel@chicreteil.fr))

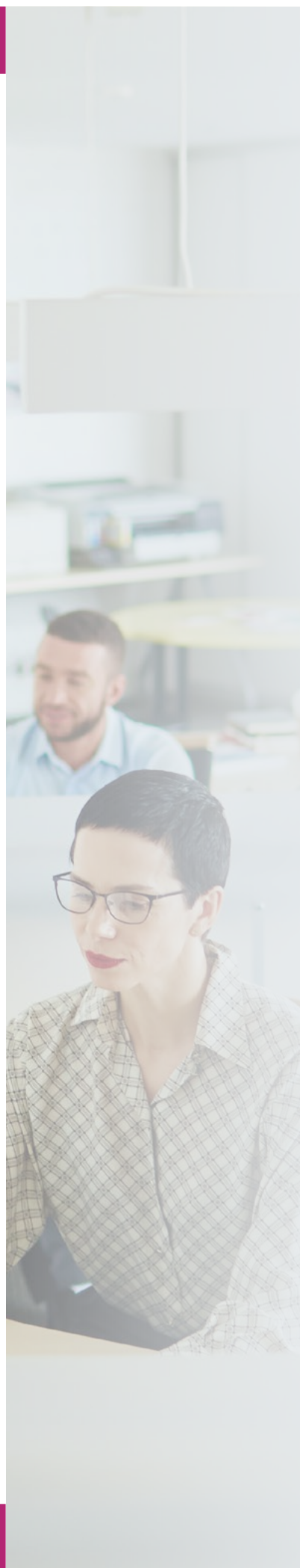
## MISSIONS DE L'INSTITUT

**Face à l'augmentation des maladies professionnelles reconnues au cours des dernières décennies en France**, notamment liée à l'évolution des conditions de travail comportant souvent des effets différés (agents Cancérogènes, Mutagènes et toxiques pour la Reproduction — CMR, certaines nuisances respiratoires...), il existe un besoin de structuration de la recherche, de la surveillance et de l'expertise en Santé au travail, souligné par plusieurs récents plans nationaux (Plans Nationaux Santé-Environnement et Plans Santé-Travail — PNSE et PST).

**On constate également une demande croissante du corps médical** (en particulier les acteurs de la santé au travail) de disposer d'avis experts, notamment en matière de risques psychosociaux (RPS) devenus depuis 2007 la première cause de consultation pour pathologie professionnelle en France. Malgré l'importance de ces enjeux, les structures académiques et interdisciplinaires dans ce domaine sont actuellement peu nombreuses en France, en particulier en Île-de-France.

**L'Institut Santé-Travail Paris-Est vise à répondre à ces enjeux de santé publique et sociétaux, incluant la connaissance, l'expertise, la promotion de la santé au travail et la prévention de risques professionnels parmi lesquels les risques cancérogènes, respiratoires et psychosociaux.**

L'Institut structure et coordonne, sous l'égide du pôle Santé et Société de la Comue Université Paris-Est, les multiples compétences présentes sur le territoire, pour mener à bien des projets interdisciplinaires de recherche, de surveillance, de formation initiale, de formation continue et d'expertise, en lien étroit avec l'activité de soins développée par le CHIC dans le secteur géographique du Sud-Est francilien.



# AXES THÉMATIQUES DE TRAVAIL



## 1 | Santé respiratoire et travail

**Responsable : Pascal Andujar, PU-PH (UPEC - CHIC)**

**Contact : [pascal.andujar@u-pec.fr](mailto:pascal.andujar@u-pec.fr)**

Cet axe se concentre sur la bronchopneumopathie chronique obstructive (BPCO), maladie très fréquente (plus de 3,5 millions de cas en France) dont la composante professionnelle est peu investiguée.

Un programme de recherche ambitieux sur les BPCO professionnelles a été mis en place. Il comporte quatre volets :

- ◆ **Épidémiologique sur les étiologies professionnelles.**
- ◆ **Biologique à la recherche de biomarqueurs et de mécanismes spécifiques.**
- ◆ **Diagnostic précoce de la maladie dans le secteur du bâtiment et des travaux publics.**
- ◆ **Sociologique pour évaluer l'impact socio-professionnel de la BPCO et le maintien dans l'emploi.**

Il est notamment financé par l'Anses (Programme National de Recherche en Environnement-Santé-Travail — PNR EST) et par l'université Paris-Est (appel à projet interne Santé et Société).

Un nouveau projet financé dans le cadre d'un appel à projets de recherche de l'Anses, portant sur l'étude du remodelage pulmonaire après exposition à des micro- et nanoparticules de silice chez des travailleurs du bâtiment et des travaux publics, a été mis en place.



## 2 | Cancer et travail

**Responsable : Christos Chouaïd, PU-PH (UPEC - CHIC)**

**Contact : [christos.chouaid@chicreteil.fr](mailto:christos.chouaid@chicreteil.fr)**

Ce vaste champ prend toujours plus d'importance. L'étude SUMER (SURveillance Médicale des Expositions aux Risques professionnels) rapporte une exposition à des cancérogènes chez environ 10 % des travailleurs.

Un programme relatif aux facteurs étiologiques professionnels des hémopathies malignes, incluant les pesticides qui correspondent à une priorité affichée du Plan National Santé-Environnement, est en cours.

Dans la suite de la Recommandation de bonne pratique relative à la surveillance médico-professionnelle après exposition professionnelle à des cancérogènes pulmonaires, une étude de faisabilité d'un dépistage organisé du cancer broncho-pulmonaire chez des sujets exposés professionnellement à des agents cancérogènes pulmonaires soutenue par l'Institut National du Cancer est programmée dans le Val de Marne et la Gironde.

À moyen terme, des travaux pourront être développés pour améliorer la reconnaissance médico-sociale des mésothéliomes et d'autres cancers. Ces travaux seront portés notamment par la Direction santé environnement travail de Santé publique France et le CHIC.



### 3 | *Évaluation des expositions*

**Responsables : Gérard Lasfargues, PU-PH (UPEC), Directeur général adjoint scientifique de l'Anses, et Mounia El Yamani, responsable d'unité (Direction santé environnement travail, Santé publique France)**

**Contact : [gerard.lasfargues@anses.fr](mailto:gerard.lasfargues@anses.fr),  
[mounia.elyamani@santepubliquefrance.fr](mailto:mounia.elyamani@santepubliquefrance.fr)**

Cet axe comporte :

- **Un projet de centralisation des données de biosurveillance des nuisances chimiques** (biométrie des expositions professionnelles) porté par Santé publique France en partenariat avec l'Anses. Un dispositif pilote va être mis en place par l'Institut Santé-Travail Paris-Est dans le Sud-Francilien. Il s'appuiera sur des services de médecine du travail interentreprises.
- **Un programme d'évaluation des expositions environnementales, chez des patients présentant des troubles de fertilité, des pathologies de la grossesse ou ayant des nouveaux-nés avec des malformations congénitales**, est développé dans le but de mettre en place des actions de prévention primaire pour les futures conceptions et les futures grossesses. Ce programme est soutenu par l'Anses et l'ARS-IDF.
- **Un programme relatif aux risques psychosociaux (RPS)**. Des outils permettant une meilleure approche des risques psychosociaux en milieu de travail, pour les entreprises publiques et privées seront développés. Ce projet s'appuie sur l'activité clinique importante du Service de Pathologies professionnelles et de l'environnement du CHIC et les données du Réseau National de Vigilance et de Prévention des Pathologies professionnelles (RNV3P) coordonné par l'Anses.



### 4 | *Évaluation des politiques et programmes de santé au travail*

**Responsable : Emmanuel Duguet, PU (UPEC)**

**Contact : [emmanuel.duguet@u-pec.fr](mailto:emmanuel.duguet@u-pec.fr)**

L'objectif est de concevoir et mettre en œuvre des outils permettant d'évaluer :

- **L'impact de problèmes de santé sur la trajectoire professionnelle.**
- **L'impact de mesures, programmes ou dispositifs de santé au travail sur l'état de santé et l'employabilité des populations visées.**

Cette approche vise à déterminer, à partir de l'analyse de grandes enquêtes en santé-travail (sur lesquelles l'équipe de sciences économiques ERUDITE a une expérience reconnue), les paramètres-clés associés au maintien dans l'emploi, dont la mise en œuvre devrait être promue, voire adaptée pour permettre le retour à l'emploi.

## ÉTABLISSEMENTS FONDATEURS



Communauté d'universités et établissements  
(Comue) Université Paris-Est



Agence nationale de sécurité sanitaire de  
l'alimentation, de l'environnement et du travail



Université Paris-Est Créteil Val de Marne



Institut national de la santé et de la recherche  
médicale



Centre hospitalier intercommunal de Créteil



Santé publique France



Centre scientifique et technique du bâtiment

## PRESTATIONS EN SANTÉ AU TRAVAIL

**L'Institut s'appuie sur des équipes de ses membres fondateurs, notamment :**

Institut Mondor de Recherche Biomédicale, Équipe 4,  
UMR Inserm 955 - UPEC.

---

Équipe Cepia (Clinical Epidemiology and Ageing), UPEC

---

Département universitaire d'enseignement et de recherche  
en médecine générale, UPEC.

---

Service de Pathologies professionnelles et de l'environnement, CHIC.

---

Service de Pneumologie, CHIC

---

ERUDITE (Équipe de Recherche sur l'Utilisation des Données  
Individuelles en lien avec la Théorie Économique), UPEC-UPEM,  
axe Territoire, emploi santé.

---

Direction de l'évaluation des risques en santé-travail, Anses.

---

Direction santé-confort  
et Observatoire de la qualité de l'air intérieur, CSTB.

---

Direction santé environnement travail, Santé publique France.

# Institut Santé-Travail

UNIVERSITÉ  
— PARIS-EST

Direction : Pr. Jean-Claude Pairon  
Contact : [jc.pairon@chicreteil.fr](mailto:jc.pairon@chicreteil.fr)

Adresse : Centre hospitalier intercommunal de Créteil  
Service de Pathologies Professionnelles et de l'Environnement (Bâtiment U)  
40 avenue de Verdun, 94010 Créteil Cedex

[ist.univ-paris-est.fr](http://ist.univ-paris-est.fr)